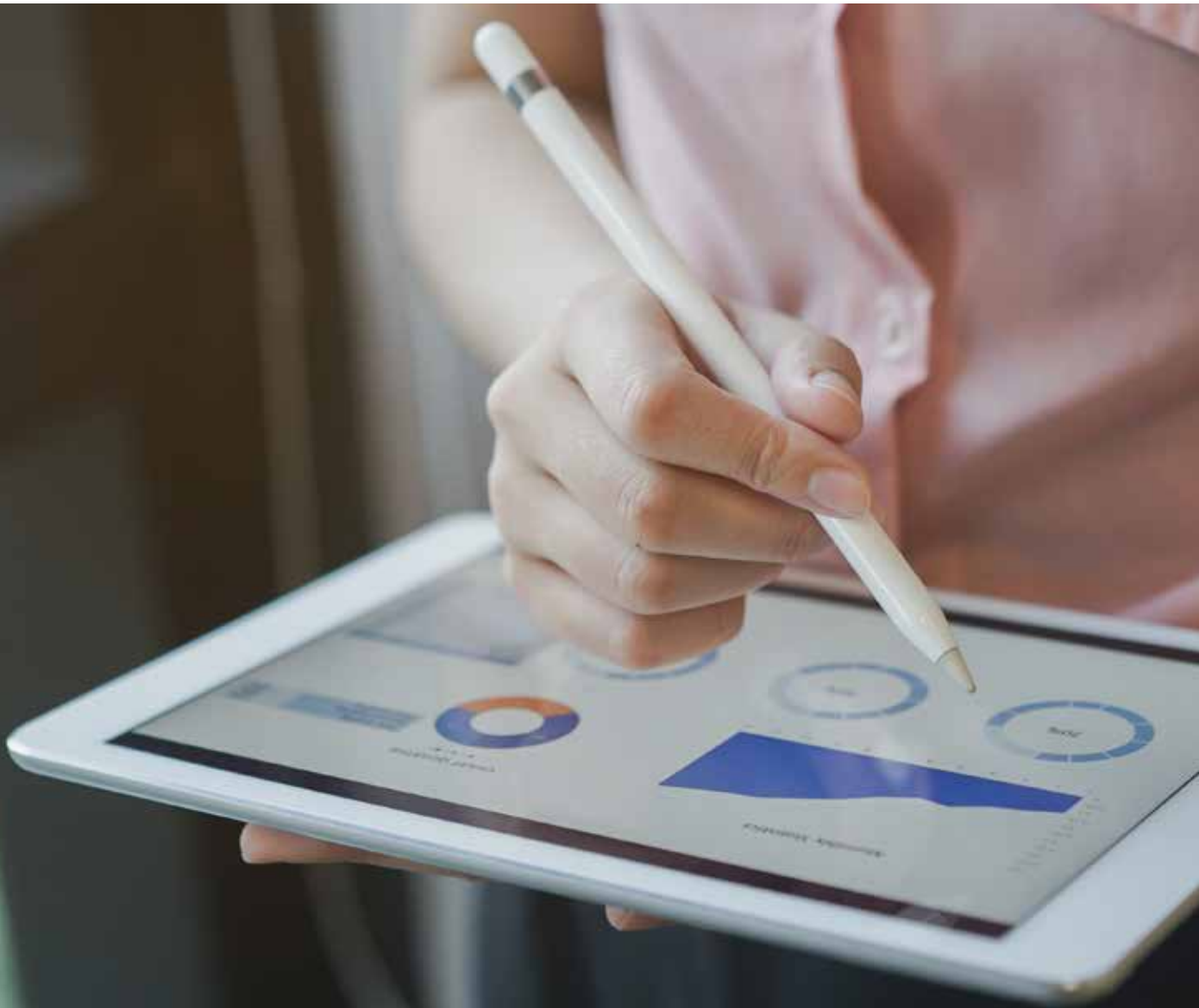


IT-Matchmaker

Ausgabe 03 | Deutschland, Österreich 30,00 Euro www.it-matchmaker.com *.guide –*

DIGITAL OFFICE

BUSINESS LÖSUNGEN 2023



STUDIE
DIGITAL OFFICE INDEX MISST
DIGITALISIERUNGSGRAD

HELPERLEIN
RPA AUTOMATISIERT
REPETITIVE AUFGABEN

ERP VS. ECM
GENERALIST ODER
BEST OF BREED

Digital Workplace

Workflows

E-Mail-Archivierung

Datensicherheit

Mobiles Arbeiten



Digitalisierung leicht gemacht

Jetzt Demo-Termin vereinbaren

www.windream.com

Anbieter von Digital Office Lösungen stellen sich vor



UNTERNEHMEN	SEITE
Ceyoniq Technology GmbH	19
COSMO CONSULT-Gruppe	20–21
d.velop AG	22–23
PROXESS GmbH	24
smartPS GmbH	26
windream GmbH	27



Die Ceyoniq Technology GmbH ist für Unternehmen und die öffentliche Verwaltung zuverlässiger und innovativer Partner, wenn es um einfache, branchenübergreifende und intelligente Softwarelösungen in den Bereichen DMS, ECM & EIM geht – und das seit mehr als 30 Jahren. Die Bereitstellung von Informationen, unabhängig von Standort und Zeitpunkt, ist fest in der Unternehmens-DNA verankert und macht die Bielefelder Software-Hersteller zum Enabler der neuen Arbeitswelt. Für diese hat das Unternehmen vier Regeln definiert, die zeitgemäßes Arbeiten definieren:

- Arbeite, wo du willst!
- Arbeite, wann du willst!
- Arbeite, mit wem du willst!
- Arbeite, wie du willst!

Das Enterprise Information Management (EIM) System nscale bildet dabei das Herzstück und gibt den Pulsschlag des unternehmensweiten Informationsflusses vor. Mithilfe von nscale werden komplexe Geschäfts- und Kommunikationsprozesse vereinfacht und optimiert. Daten werden zu strukturierten und wertvollen Informationen und Dokumente revisionssicher und beweiskräftig archiviert. Abteilungsübergreifend profitieren davon alle Beschäftigten. Der flexible und parallele Zugriff auf alle Dokumente erlaubt deren gleichzeitige Bearbeitung und hebt das abteilungsübergreifende Teamwork auf ein neues Niveau.

Die zentrale Idee hinter nscale ist es, die relevante Information der richtigen Person schnell und zu jeder Zeit zur Verfügung zu stellen – unabhängig von Standort und Medium. Und das ganz einfach. Der Nutzen

von nscale ist dabei vielfältig. Er beginnt bei einer unkomplizierten und stabilen Dokumentenarchivierung und endet noch lange nicht beim Aufbau einer unternehmensweiten Informationsplattform zur Organisation von Daten und Inhalten. Mit nscale werden aus der Flut von Dokumenten wertvolle Informationen.

Basierend auf der Informationsplattform nscale bietet Ceyoniq diverse Fachlösungen, die passgenau auf individuelle Geschäftsprozesse ausgerichtet sind, beispielsweise die Eingangsrechnungsverarbeitung, die E-Mail-Archivierung oder die Digitalisierung des Posteingangs.

Mit ihrer langjährigen Erfahrung begleitet und realisiert die Ceyoniq Technology Digitalisierungsprojekte in Unternehmen, entwickelt starke Ideen und realisiert passgenaue sowie individuelle Lösungen – Ideen und Lösungen, die Zukunft bedeuten.

Ihre Vorteile

- schneller Zugriff auf Informationen
- Informationen ortsunabhängig verfügbar
- Prozesse automatisieren und optimieren
- Sicherheit von Daten und Informationen

Mit einem starken Team von mehr als 160 Kolleginnen und Kollegen versteht sich die Ceyoniq Technology als Digitalisierer, Impulsgeber, Entwickler, Berater, Prozessoptimierer und Möglichmacher für ihre Kunden aus öffentlicher Verwaltung und Unternehmen. Die Ceyoniq Technology GmbH mit Hauptsitz im nordrhein-westfälischen Bielefeld und weiteren bundesweiten Standorten ist ein Tochterunternehmen der Kyocera Document Solutions Inc.

Highlights

Passgenaue Fachlösungen für das Informationsmanagement

Auf Basis der Informationsplattform nscale bietet die Ceyoniq Technology diverse Fachanwendungen:

- Eingangsrechnungsverarbeitung
- E-Mail-Management
- Vertragsakte
- Personalakte
- E-Mail-Archivierung
- Geschäftspartnerakte
- Posteingang

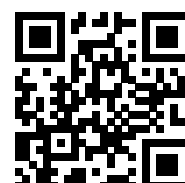
Kontakt

Ceyoniq Technology GmbH
Boulevard 9
33613 Bielefeld

T: +49 521 9318 – 1000

E: info@ceyoniq.com

W: www.ceyoniq.com



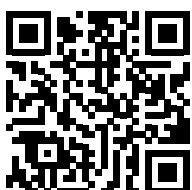
Mit mehr als 1.400 Mitarbeitern an 49 internationalen Standorten – davon 16 in Deutschland – gehört die 1996 gegründete COSMO CONSULT-Gruppe zu den weltweit führenden Anbietern Microsoft-basierter Branchen- und End-to-End-Businesslösungen. Ein umfangreiches Portfolio aus Produkten und Beratungsleistungen erlaubt dem Software- und Beratungsunternehmen, komplexe Geschäftsprozesse gleich welcher Branche lückenlos abzubilden. Basis dieser Lösungen ist der Microsoft Technology Stack, der unter anderem Plattformen zu Enterprise Resource Planning (ERP), Customer Relationship Management (CRM), Data & Analytics oder Modern Workplace umfasst. Auf Basis dieser einheitlichen Technologie und einer gemeinsamen Datenhaltung entstehen individuelle Gesamtlösungen, die unterschiedliche Apps, Abteilungen, Standorte und Lieferketten vernetzen.

Geht es um digitale Geschäftsmodelle, neue Produkte oder effizientere Prozesse, spielen intelligente Technologien wie Internet of Things (IoT), Künstliche Intelligenz (KI) oder Mixed Reality eine immer wichtigere Rolle. COSMO CONSULT begleitet Unternehmen durch die Digitale Transformation und entwickelt gemeinsam mit namhaften Industriepartnern zukunftsweisende Industrie 4.0-Lösungen.

Kontakt

COSMO CONSULT-Gruppe
Schöneberger Straße 15
10963 Berlin

T: +49/(0) 30/34 38 15-0
F: +49/(0) 30/34 38 15-111
E: info@cosmoconsult.com
W: www.cosmoconsult.com



Gold
Microsoft Partner




Der Vorstand: Klaus Aschauer, Uwe Bergmann (Vors.), Gerrit Schiller

Digitalisierung ist allerdings kein Selbstzweck. Der Erfolg der Projekte hängt vor allem von den Menschen ab. Sie sind es, die mit den neuen Technologien arbeiten und denen das moderne, digitale Umfeld Chancen eröffnet. Business Consulting gehört daher zu den am stärksten wachsenden Geschäftsfeldern der COSMO CONSULT-Gruppe. Business Designer und Business Consultants sorgen dafür, dass Digitalisierungsprojekte erfolgreich umgesetzt werden und die Menschen im Unternehmen die Veränderungen verstehen, ihre Denkweise anpassen und Digitalisierung nachhaltig leben.

Mit den Lösungen von COSMO CONSULT arbeiten klassische Mittelständler ebenso wie internationale Großkonzerne oder innovative Start-ups aus dem E-Commerce-Umfeld.

Teamwork im digitalen Zeitalter

Social Media, Intranet, Enterprise Content Management – in vielen Unternehmen gibt es bereits jede Menge unterschiedlicher Apps und Tools, um die Zusammenarbeit zu verbessern oder Informationen und Dokumente zu verteilen. Was hingegen oft fehlt, ist eine unternehmensweit einheitliche Strategie und ein integriertes Datenmanagement. COSMO CONSULT analysiert die vorhandenen

Strukturen, eliminiert Redundanzen und schafft mit Microsoft 365 eine gemeinsame Informationsarchitektur, die alle Prozesse und jeden Unternehmensbereich einbindet. An modernen, digitalen Arbeitsplätzen finden Mitarbeiter sofort die richtigen Dokumente, können sich umgehend über den Projektstatus informieren, mit Kollegen kommunizieren oder nach Firmenwissen suchen. Dabei ist es egal, wo man sich gerade befindet oder mit welcher Anwendung und mit welchem Endgerät gearbeitet wird. COSMO CONSULT schafft einen zentralen Zugang zu allen betrieblichen Ressourcen, fördert Team- und Projektarbeit, entlastet Mitarbeiter von Routine-tätigkeiten und unterstützt sie bei der täglichen Arbeit – etwa durch Prozessautomatisierung oder indem relevante Informationen transparent und pro-aktiv bereitgestellt werden.

Was können wir für Sie tun?

Wir beraten Sie gerne über die vielfältigen Möglichkeiten, die sich für Sie durch den Einsatz unserer Businesslösungen ergeben. Nehmen Sie einfach Kontakt mit uns auf – wir freuen uns darauf, gemeinsam mit Ihnen darüber zu sprechen, wie Ihr Unternehmen von modernen Software-Technologien profitieren kann.

Microsoft SharePoint

Das Arbeitspferd im Hintergrund

Im Modern Work-Umfeld gibt es Werkzeuge, die jeder kennt. Und es gibt solche, die ihren Job im Hintergrund verrichten, ohne groß aufzufallen. Microsoft SharePoint Online gehört zur Letzteren. Dabei spielt der Cloud-Dienst für die Digitalisierung eine zentrale Rolle: Überall dort, wo es um digitale Dokumente und Akten geht, sind die Fähigkeiten der Plattform gefragt. Andreas Eckstein, Team Manager Operations bei COSMO CONSULT-Gruppe, verrät, in welchem Umfeld SharePoint besonders effizient ist.

Herr Eckstein, was leistet SharePoint?

In erster Linie geht es darum, Informationen zu erstellen, zu speichern und mit anderen Menschen zu teilen. Mit SharePoint kann man detailliert festlegen, wer die Inhalte lesen und bearbeiten darf oder wer keinen Zugriff bekommt. Über schnell erstellte Webseiten lassen sich Dokumente einsehen, hoch- und herunterladen. SharePoint unterstützt auch Workflows für Freigaben oder Genehmigungen. Und was viele nicht wissen: SharePoint stellt seine Fähigkeiten in den Dienst bekannter Lösungen wie Microsoft Teams, Microsoft Planner oder Microsoft Yammer. Dokumente, die zum Beispiel auf einer Teamsite stehen, befinden sich tatsächlich in SharePoint. Ähnlich verhält es sich mit dem Online-Speicher Microsoft OneDrive. Dieser ist technisch quasi ein Add-on zu SharePoint.

Ist SharePoint ausschließlich als Cloud-Dienst buchbar?

SharePoint kann man auch on Premises betreiben auf eigenen Servern. Die meisten Unternehmen bevorzugen jedoch die Cloud. Das liegt auch daran, dass SharePoint Online Teil von Microsoft 365 ist und die Lizenzen ohnehin gebucht sind. Hinzu kommen strukturelle Vorteile wie die Skalierbarkeit. Denken Sie nur an die stark wachsenden Datenberge. Außerdem ist es in der Cloud einfach, Dokumente bereitzustellen. Ein Webbrowser genügt, um sie zu öffnen und zu bearbeiten. Das geht auch mobil.

Für welche Szenarien ist SharePoint eine gute Wahl?

In den meisten Projekten geht es heute um Enterprise Content Management. Dabei

ergänzt man das klassische Dokumentenmanagement – also Verwalten, Speichern, Bereitstellen – um digitale Prozesse, die Dokumente auf ihrem Weg durch das Unternehmen gezielt steuern. SharePoint ist ein etabliertes und sicheres System, das auch hohe Anforderungen erfüllt, etwa zur revisionssicheren Dokumentenarchivierung. Darüber hinaus gibt es Lösungen für spezielle betriebliche Anforderungen. Dazu gehören zum Beispiel digitale Unterschriften. Damit lassen sich Dokumente digital signieren und Prozesse sicherer gestalten.

Zu den häufigsten Einsatzgebieten von SharePoint zählen interne Dokumentenportale im Rahmen des Intranets, Freigabe- und Genehmigungsläufe. Ein Pluspunkt ist dabei die nahtlose Integration in die übrige Microsoft-Welt. In SharePoint abgelegte Dokumente stehen auch in anderen Apps wie Teams bereit. Zusätzlich helfen Tools wie Microsoft Power Automate, Vorgänge innerhalb von SharePoint oder zwischen den beteiligten Anwendungen zu automatisieren. Wo dies nicht ausreicht, bindet man Lösungen von Drittanbietern ein. COSMO DMS überträgt beispielsweise Dokumente aus dem ERP-System Microsoft Dynamics 365 Business Software automatisch in SharePoint. Umgekehrt ruft man aus der Unternehmenssoftware heraus entsprechende Dokumente in SharePoint ab. Das ist sehr effizient, denn es spart mehrere Arbeitsschritte.

Wie nutzen Unternehmen die Technologie in der Praxis?

Das ist sehr unterschiedlich. In der Pflege hilft SharePoint, die aufwendige Dokumentation der Tätigkeiten zu digitalisieren. Für Kunden aus der Energieversorgung ist es wiederum wichtig, den Überblick über die vielen Verträge zu behalten. In der Fertigungs-



Andreas Eckstein

industrie haben wir SharePoint häufig mit der Erweiterung Shareflex installiert. Ziel war es, Prozesse und Dokumentation in der Qualitätssicherung zu digitalisieren. Auch im Personalbereich gibt es spezielle Lösungen, die SharePoint nutzen. Ein gutes Beispiel ist das HR-Management von Hubdrive, das sich dank SharePoint um die digitale Personalakte erweitern lässt.

Mitarbeiterdaten sind sensibel. Wie ist es in der Cloud um den Datenschutz bestellt?

Microsoft betreibt mittlerweile zwei große Rechenzentren in Deutschland. Wer sich für die Microsoft-Cloud entscheidet, geht also kein Risiko ein. Selbst Altkunden, deren Daten noch im EU-Ausland liegen, können auf Wunsch problemlos umziehen. Compliance ist daher kein Thema.

Welche Entwicklung könnte SharePoint in Zukunft nehmen?

SharePoint steht mit Blick auf Updates nicht so stark im Fokus wie Teams oder künstliche Intelligenz. Hinzu kommt, dass sich bestimmte Aufgaben auch mit anderen Lösungen wie Microsoft Power Platform umsetzen lassen. Dennoch macht die rasante Entwicklung bei der Digitalisierung auch vor dem Dokumentenmanagement nicht Halt. Es ist wahrscheinlich, dass in Zukunft künstliche Intelligenz (KI) und Texterkennung Menschen dabei unterstützen, eingehende Dokumente zu bearbeiten. An vielen Arbeitsplätzen bedeutet dies eine echte Entlastung bei wiederkehrenden Arbeiten.

Das Lösungsangebot

- Dokumentenmanagement
- Prozessdigitalisierung
- Workflow Management
- Dokumenten- und E-Mail-Archivierung
- Eingangsrechnungsverarbeitung
- Digitales Vertragsmanagement
- Elektronische Signatur
- Digitale Postzustellung
- Integrierte Mitarbeitenden-Kommunikation
- Eigene App-Plattform für Office-Lösungen
- Betrieb on-prem, in der Cloud oder hybrid

d.velop auf einen Blick

- Mehr als 30 Jahre ECM Erfahrung
- 13.350 Unternehmenskunden
- Mehr als 3,25 Millionen Anwender:innen
- Über 400 Partner weltweit
- Über 1.000 Mitarbeitende in der d.velop Gruppe



Denn es ist Ihre Digitalisierung

Die d.velop-Gruppe mit Hauptstandorten in Gescher, Meppen und Kiel entwickelt und vermarktet Standard-Software zur durchgängigen Digitalisierung von dokumentenbezogenen Geschäftsprozessen. Das Produktportfolio reicht vom Compliance-fähigen Dokumenten-Repository bzw. Archiv und digitalen Akten über die interne Kollaboration bis zur externen Zusammenarbeit über Organisationsgrenzen hinaus. Das international agierende Netzwerk aus rund 400 Partnern macht d.velop-Plattform-Produkte und exzellenten Service weltweit verfügbar.

Innovative d.velop Plattform

Kunden erhalten durch d.velop eine große Flexibilität, ob sie klassisch mit im Unternehmen implementierten Systemen arbeiten, ihre Installation in die Cloud heben, gezielt gekapselte Services als SaaS-Lösung über die d.velop platform beziehen oder einen hybriden Betrieb präferieren. Dabei hat d.velop mit der d.velop platform eine eigene App-Plattform etabliert, auf der von d.velop, Partnern und App-Buildern entwickelte Produkte und Lösungen zur Office-Automatisierung auf Knopfdruck verfügbar sind. Von der elektronischen Signatur über Apps zur Spesenabrechnung und Mitarbeitenden-Kommunikation bis hin zum vollumfänglichen ECM-System mit d.velop documents lässt sich das eigene System so beliebig skalieren, denn auch die Interoperabilität der Produkte ist gesichert.

Hohe Integrationskompetenz

d.velop bietet seit vielen Jahren Lösungen, mit denen beispielsweise SAP-User aus der gewohnten Arbeitsumgebung heraus auf ihr Dokumentenmanagementsystem zugreifen und

somit produktiver arbeiten können. Dokumente beliebiger Art oder E-Mails lassen sich so einfach, sicher und schnell erstellen, archivieren, recherchieren und bearbeiten – direkt aus SAP heraus und ohne jeden Medienbruch.

Auch tief integriert in Microsoft 365 ergänzen einfach zu nutzende Apps sowie fach- und branchenspezifische Lösungen von d.velop diese Angebote um fehlende ECM-Funktionalitäten. So bietet d.velop beispielsweise Lösungen für die Erfassung, Prüfung und Freigabe von Eingangsrechnungen, ein Repository unabhängiges Vertragsmanagement und mit d.velop documents for Microsoft 365 ein komplettes, professionelles ECM-System. Weitere Schnittstellen zu beispielsweise Microsoft Dynamics oder Salesforce ermöglichen es, d.velop Software mit praktisch jedem führenden System zu verwenden.

Begeisterte Kunden

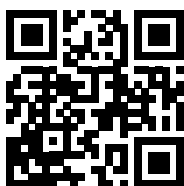
d.velop Produkte – on Premises, in der Cloud oder im hybriden Betrieb – sind bei Unternehmen und Organisationen jeder Branche und Größe sowie den unterschiedlichsten Einrichtungen der Öffentlichen Hand im Einsatz, unter anderem bei:

- Tupperware Deutschland
- eismann Tiefkühl-Heimservice
- Parker Hannifin
- Schmitz Cargobull
- FingerHaus
- Stadt Wuppertal
- Basler Versicherung
- DZ Bank AG
- Universitätsklinikum des Saarlands
- Werder Bremen
- Hermes
- Funke Mediengruppe
- FC Schalke 04

Kontakt

d.velop AG
Schildarpstraße 6-8
48712 Gescher

T: +49 2542 9307-0
E: vertrieb@d-velop.de
W: www.d-velop.de



d.velop documents in der Cloud als zentrale ECM-Plattform im Dürr-Konzern



Die Lösung: d.velop documents

Die Umsetzung des aus diesen Anforderungen resultierenden SaaS-Projekts übernimmt die d.velop. Die Größenordnung des Cloud-Projektes ist beachtlich. Es werden 11.000 User mit der Software arbeiten bei einem initialen Speicherplatz von 60 TB. Zum Projektumfang der umzusetzenden SaaS-Services gehört unter anderem d.velop documents in der Cloud, um so relevante Kunden-, Lieferanten-, Maschinen-, Produkt und Patentdaten zentral zu speichern und konzernübergreifend im Zugriff zu haben. Auch die Integration in Salesforce, Microsoft Teams, Microsoft SharePoint und SAP ist essenzieller Bestandteil des Leistungspakets. Zu guter Letzt runden die digitale Eingangsberechnungsverarbeitung in SAP und eine effiziente E-Mail-Archivierung das Projekt ab.

Dürr und die Tochtergesellschaft HOMAG sind bereits seit Jahren zufriedene Kunden. Die Integrationsfähigkeit der d.velop Lösungen in führende Systeme wie SAP, Salesforce und die gängigen Microsoft Lösungen sowie die Innovationskraft und Produktvielfalt der d.velop-Plattform sind ein Alleinstellungsmerkmal der d.velop AG und werden stets positiv von der Dürr-Gruppe hervorgehoben. Zuverlässige Betreuungsqualität und die internationale Erfahrung des deutschen Softwareanbieters auch in Großprojekten runden die Zusammenarbeit ab.

Effiziente IT-Landschaft in der Cloud

Die Umsetzung des Projektes läuft größtenteils digital. Die Planung des weltweiten Rollouts erforderte monatliche persönliche Treffen des Projektteams in Gescher oder Bietigheim, um über komplexere Elemente des Projektes zu sprechen.

Fazit

Sowohl Dürr und d.velop sind mit der Planung und Durchführung des Projektes sehr zufrieden. Die Digitalisierung und Prozessoptimierung laufen auf Hochtouren.

Vor über 125 Jahren begann die Geschichte der Dürr AG. Als Handwerksbetrieb 1896 in Cannstatt gestartet, ist die Dürr AG heute ein weltweit führender Maschinen- und Anlagenbauer in den Bereichen der Automatisierung und Digitalisierung. Dürr Produkte ermöglichen effiziente, nachhaltige und smarte Fertigungsprozesse in etlichen Bereichen der Industrie - mit Fokus auf die Automobilindustrie. Der Konzern stellt komplette Lackieranlagen inklusive Lackierroboter, Maschinen für die Endmontage oder Innovationen der Elektromobilität her. Produzenten von Möbeln, Holzhäusern oder Branchen wie Chemie, Pharma setzen ebenfalls auf Produkte von Dürr.

Datenmanagement im Konzern

Als Spitzenreiter verfügt das Unternehmen im Jahr 2022 über 123 Standorte in 32 Ländern mit ca.18.500 Beschäftigten. In dieser Größe fallen viele Prozesse und Daten an. Die Herausforderung: Daten so dokumentieren, dass straffere Prozesse entstehen und manuelle Arbeitsschritte digitalisiert werden. Ein weiterer Faktor: Die Lösung muss flexibel sein und sich den wandelnden Anforderungen, dem Wachstum und den Innovationen des Konzerns anpassen. Die d.velop-Plattform erfüllt mit ihren SaaS-Angeboten all diese Kriterien. Die Produktvielfalt, Skalierbarkeit und die hohe Integrationsfähigkeit der d.velop-Lösungen haben überzeugt.

Neben der Konzerngröße spielten fachliche und juristische Anforderungen eine Rolle bei der Auswahl des Partners der Digitalisie-

ungsstrategie im Bereich der Office-Automatisierung. Die d.velop setzt als neues „ECM-Backbone“ die unternehmenseigene Cloud-First-Strategie von Dürr künftig unternehmensweit um.

Das Ziel: optimale Prozesse

Die Cloud-First-Strategie soll ideale Prozesse schaffen, Kosten senken und die eigene Performance global steigern. In der Cloud entsteht ein zentrales System, das weltweiten Zugriff auf alle Dokumente und Prozesse ermöglicht. Die entstehende Transparenz und verbesserte Analysemöglichkeiten bringen den entscheidenden Vorsprung am Markt.



Steckbrief

- DMS-Pionier seit 1991
- 100 Mitarbeiter
- 5 Standorte in D und CH
- 2800 Kunden weltweit
- Großes Partnernetzwerk
- Spezialist für KMU

Highlights

- Rechtssicheres TÜV-zertifiziertes DMS
- Als Cloud- oder On-Premise Version verfügbar
- Spezialist für D365 Business Central und FSCM
- Passgenaue Integration in Drittsysteme (ERP/CRM/FIBU)
- Eingangsrechnungsworkflow
- Automatische Belegerkennung und -verarbeitung
- E-Mail-Archivierung und Office-Integration
- Digitales Vertragsmanagement und Personalmanagement



Kontakt

Sie möchten mehr über uns erfahren oder interessieren sich für ein individuelles Angebot?

Sprechen Sie uns einfach an.
Wir freuen uns auf Ihre Anfrage!

PROXESS GmbH
Untere Hauptstraße 1 – 5
78604 Rietheim-Weilheim
Deutschland

E: info@proxess.de
W: www.proxess.de



Automatische Belegverarbeitung und digitale Workflows

Mit den PROXESS-Lösungen gestalten Sie Ihre Arbeitsabläufe digital und effizient. Automatisieren Sie zum Beispiel die Verarbeitung von Eingangsrechnungen durch eine KI-gestützte Erfassungssoftware und einen digitalen Workflow oder verwalten Sie Unternehmensverträge komplett digital.

Rechtssichere Archivierung

Die Archivierung von Dokumenten erfolgt streng nach den gesetzlichen Anforderungen. Unser PROXESS DMS ist daher GoBD-konform und TÜV-zertifiziert.

On-Premise oder Cloud

PROXESS können Sie entweder als On-Premise-Lösung im eigenen Haus installieren oder als Cloud-Lösung aus dem Rechenzentrum betreiben. So ist der Einsatz über verschiedene Standorte genauso möglich wie ein einfacher Zugriff über den Browser aus dem Homeoffice.

Integration in Ihre bestehenden IT-Lösungen

PROXESS ist in viele ERP-/FIBU- oder E-Mail-Systeme integriert. So können Sie automatisiert ERP/FIBU-bezogene Dokumente archivieren und sich direkt aus der gewohnten ERP/FIBU-Oberfläche wieder anzeigen lassen. E-Mails können ebenso archiviert werden

wie Office-Dokumente. Ein PROXESS Archiv ist ein gemeinsamer Dokumentpool für alle im Unternehmen eingesetzten Systeme, sei es ERP/FIBU, Office oder E-Mail-Programm.

Eingangsrechnungsverarbeitung und Workflow

Mit unserer kombinierten Lösung aus automatischer Belegerkennung, digitalem Freigabeworkflow und rechtssicherer Archivierung lassen sich Routinetätigkeiten wie das Erfassen, Verteilen und Buchen von Eingangsrechnungen vollständig automatisieren. Das Ergebnis: 100% Transparenz und Sicherheit bei schnelleren Durchlaufzeiten

Digitales Vertrags- und Personalmanagement

Das PROXESS Vertragsmanagement unterstützt Sie vom ersten Entwurf bis hin zur Vertragsunterzeichnung. Die Vertragsdokumente werden mit Erinnerungsfunktion digital und regelbasiert durchs Unternehmen geleitet. Das PROXESS Personalmanagement automatisiert Standardaufgaben in der Administration Ihrer HR-Abteilung. Die zentrale Verfügbarkeit einer digitalen Akte schafft Transparenz und schnelle Auskunftsfähigkeit. Dabei werden die DSGVO-Anforderungen, wie die fristgerechte Löschung von Daten und ein sicherer Datenschutz, erfüllt.

Jetzt
anmelden!

11. Mai 2023

Digital Office Conference

Ohne digitale Geschäfts- und Verwaltungsprozesse sind Unternehmen nicht mehr zukunftsträchtig – denn diese ermöglichen eine bessere Performance, Automatisierung und Transparenz, mehr Zufriedenheit bei Kundschaft und Mitarbeitenden sowie neue Produkte und Dienstleistungen.

Für Unternehmen muss es deshalb 2023 heißen: **Let's get digital!** Wie das geht, welche Tools und Prozesse es braucht und wie wir Herausforderungen auf dem Weg bewältigen können, verraten die wichtigsten Expertinnen und Experten der Branche auf der Digital Office Conference am 11. Mai 2023.

Wir freuen uns auf Sie!

www.office-conference.com | [#doc23](https://twitter.com/doc23)

— “ —

Ich bearbeite Baurechnungen jetzt digital!

— ” —

Auf Baurechnungen wird gestrichen, neu berechnet und kommentiert. Das funktioniert digital mindestens genauso einfach wie auf dem Papier – mit dem Baurechnungseditor!

Lassen Sie Beträge und Zahlungsinformationen automatisch auslesen. Der Kreditor hat zu viel berechnet? Kürzen Sie die Rechnung digital! Die Summen werden nach Ihren Korrekturen unmittelbar neu berechnet. Das Nachunternehmen informieren Sie direkt per E-Mail über die Anpassungen.





Highlights

- ECM für jede Unternehmensgröße
- Weltweit patentierte VFS-Technologie
- Integriert ins Windows-Betriebssystem
- Einzigartige Benutzerfreundlichkeit
- Modulares System mit zahlreichen Erweiterungsoptionen
- Nahtlose Anbindung an Fachanwendungen
- Optimale Kombination aus digitalem Dokumenten- und Workflow-Management

Über die windream GmbH ...

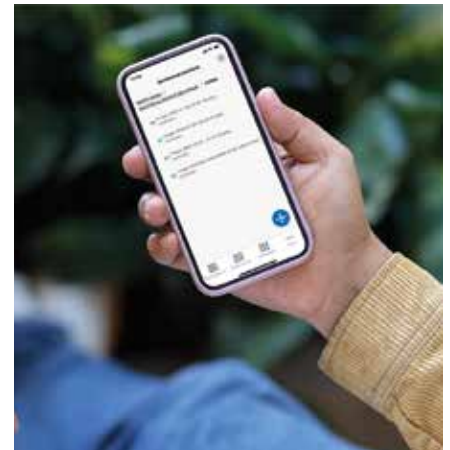
Seit mehr als 20 Jahren ist die windream GmbH eines der Top-Unternehmen in der Entwicklung und Vermarktung von Business-Software-Produkten für elektronische Archivierung, digitales Dokumentenmanagement und Geschäftsprozess-Steuerung bzw. Workflow-Automation. Vor allem für sein gleichnamiges ECM-System windream ist das Unternehmen national und international bekannt. Mehr als 100 Mitarbeiter und ein weltweites Netz von rund 250 Vertriebs-, Integrations- und Kooperationspartnern kümmern sich um mehr als 2.600 Kunden mit über 260.000 Arbeitsplätzen.

Zum Kundenkreis zählen national und international bekannte und renommierte Unternehmen wie zum Beispiel die Pharmakonzerne Roche und CureVac, die Medienunternehmen RTL Group und Heise Gruppe, die Raiffeisenbanken Oberösterreich, Tirol, Kärnten sowie DFS Deutsche Flugsicherung und Rhenus Logistics.

... und das Enterprise-Content-Management-System windream

Mit der patentierten Integration in das Windows-Betriebssystem wurde vor über 20 Jahren der Grundstein für das heutige

windream ECM-System gelegt. Durch diesen einzigartigen Ansatz setzt windream auch in der aktuellen Version 8 erneut Maßstäbe im Hinblick auf intuitive Bedienung, begeisternde Usability und Benutzerakzeptanz. Alle möglichen Lösungen, ob E-Akte, E-Mail-Management, Rechnungseingang, Posteingang, Scannen, Archivieren, Suchen und Finden, Geschäftsprozess-Automatisierung, Workflow und mobiles Arbeiten sind modular aufgebaut. Ebenso flexibel ist windream, wenn es um Integrationen in Produkte von Drittanbietern, zum Beispiel in ERP-, Warenwirtschafts- und Finanzbuchhaltungslösungen geht. Somit können Unternehmen das ECM-System windream wie einen Baukasten genau nach ihren spezifischen Anforderungen konfektionieren. Mit dem windream Dynamic Workspace wurde in der neuesten windream-Version 7 erfolgreich die Brücke zur Nutzung in Richtung Mobility und plattformübergreifender Verfügbarkeit unter einer vom Anwender selbst zu designenden Oberfläche geschlagen. Egal ob im Büro mit dem PC oder am Laptop, dem Smartphone oder dem Tablet: Any time, any place, any device. windream Dynamic Workspace ist in der Business Edition von windream enthalten und braucht nicht als zusätzliches Modul lizenziert werden. windream – just use it!



Kontakt

windream GmbH

T: +49 234 9734-0

E: info@windream.com

W: www.windream.com

