

## Lastenheftvorlagen

Mit den bewährten Lastenheftvorlagen im IT-Matchmaker® dokumentieren Sie detailliert über bis zu 2.700 Kriterien Ihre Anforderungen an die neue Software-Lösung. Damit sichern Sie nicht nur Ihre Auswahlentscheidung ab, Sie schaffen auch eine belastbare Grundlage für den Vertrag mit dem Software-Lieferanten (Pflichtenheft).

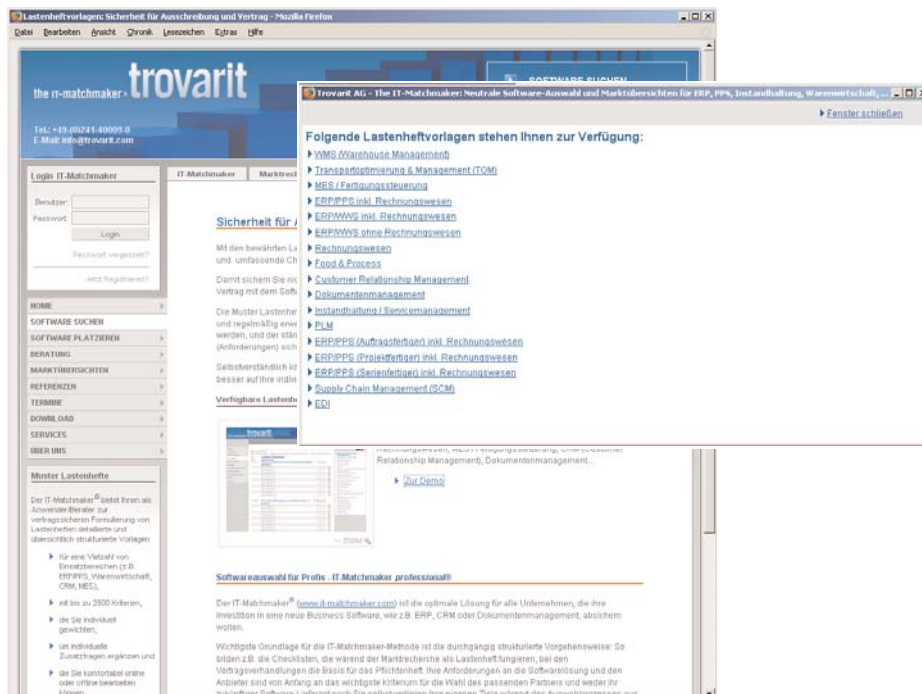
Die Lastenheftvorlagen werden in Zusammenarbeit mit spezialisierten Fachinstituten, -beratern und im Erfahrungsaustausch mit Software-Anbietern erarbeitet und regelmäßig aktualisiert.

Selbstverständlich können Sie die Lastenheftvorlagen aber auch mit eigenen Fragen ergänzen, um sie noch besser auf Ihre individuellen Anforderungen anzupassen.

Eine Demoversion unserer Lastenheftvorlagen finden Sie unter [www.trovarit.com](http://www.trovarit.com) im Bereich "Software suchen".

Im neuen Fenster finden Sie mehrere Lastenheftvorlagen zur Auswahl. Klicken Sie einfach auf das von Ihnen gewünschte Thema.

Mit Hilfe des Menübaums auf der rechten Seite können Sie dann komfortabel durch die Lastenheftvorlage navigieren. In der Demoversion werden zwar die einzelnen Merkmale nicht gelistet, aber die Struktur und die Inhalte können einfach aus den Menüpunkten und den Kapitelüberschriften abgeleitet werden.



### Verfügbare Vorlagen

- ▶ ERP für
  - ▶ Handel (WWS, Materialwirtschaft),
  - ▶ Produktion (PPS),
  - ▶ Prozessindustrie (Food & Process) und
  - ▶ Dienstleister
- ▶ Rechnungswesen
- ▶ Customer Relationship Management (CRM)
- ▶ Dokumentenmanagement (DMS/ECM)
- ▶ MES / Fertigungssteuerung
- ▶ Instandhaltung
- ▶ Servicemanagement
- ▶ Product Lifecycle Management (PLM/PDM)
- ▶ Lagerverwaltung / Warehouse Management (LVS / WMS)
- ▶ Transportoptimierung & Management (TOM)
- ▶ Supply Chain Management (SCM)
- ▶ EDI

### Kontakt

**Joachim Hermanns**

Trovarit AG  
Pontdriesch 10/12

52062 Aachen

Tel: +49 (0)241 40009-23

Mail: [joachim.hermanns@trovarit.com](mailto:joachim.hermanns@trovarit.com)



Unsere Fachpartner unterstützen uns bei der Erstellung und Weiterentwicklung der Lastenheftvorlagen